

体脂肪低減効果検討試験



目的

機能性食品摂取による、
体脂肪（内臓脂肪）・BMI低減効果の検証



試験デザイン

並行群間比較試験 (RCT)
無作為化二重盲検プラセボ対照



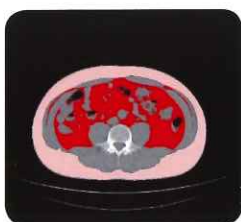
対象被験者

BMI 23 (kg /m²) 以上 30 (kg /m²) 未満で
内臓脂肪面積が 100cm²以上の者



検査項目

- 理学的検査
 - ・身長・体重・体脂肪率・BMI
 - ・ウエスト/ヒップ比・血圧・脈拍
- 血液学・生化学検査・尿検査
- 内臓脂肪面積
 - ・CT法 (FatScan 解析)
 - ・インピーダンス法 (EW-FA90)
- 運動量調査 (万歩計計測)
- 医師問診 (有害事象判定)
- 食事調査・生活日誌



試験フロー



※試験デザインはご要望に合わせたカスタマイズが可能です。